

NOXnet und DALI

Ob Restaurant, Schaufenster, Büroräume oder Fabrikhalle: Wer Licht mit DALI steuern und dimmen will, kann zwischen zwei Betriebsarten wählen. Das Gebäudeautomationssystem NOXnet von Innoxel unterstützt beide, also den Betrieb mit oder ohne individueller Adressierung. – Beispiele aus der Praxis zeigen die Vor- und Nachteile beider Betriebsarten.

Wenn es ums Dimmen von Leuchten geht, tut der Elektroinstallateur gut daran, die Bedürfnisse seines Endkunden genau abzuklären. Das Angebot an dimmbaren Lampen ist riesig. Das Gebäudeautomationssystem NOXnet von

bäudeautomationssystem eingebunden wird.

DALI-Betriebsarten

Ein elektronisches Vorschaltgerät (EVG) mit DALI-Schnittstelle lässt

das auch beim Auswechseln eines defekten EVG eingesetzt werden muss. – Entscheidend für die Wahl der Betriebsart sind die Bedürfnisse des Kunden. Hier zwei Beispiele aus der Praxis:

Restaurantkette

Ziel ist, dass in schweizweit angesiedelten Restaurants der lokale Elektroinstallateur das Beleuchtungssystem ohne Vorwissen und Schulung installieren und unterhalten kann. Hier werden die EVG unadressiert im Broadcast-Modus («A») betrieben. Nur so kann ein EVG auch nach Jahren einfach und ohne Programmieraufwand ersetzt werden.

Fabrikhalle

In einer Maschinenfabrik, die immer wieder aus- und umgebaut wird, drängt sich die Einzeladressierung auf. Das erhöht zwar den Aufwand für die Installation und den Unterhalt, dafür muss aber die Gruppenzuteilung nicht beachtet werden. Das heisst auch, dass bei einer späteren Umgruppierung keine Leitungen nachgezogen werden müssen. Die neue Gruppe wird mit einem Programmiergerät über den DALI-Bus direkt im EVG eingestellt.

NOXnet steuert hier ganze Gruppen, nicht einzelne EVG. In der Betriebsart «B» werden vier Ausgänge mit je vier DALI-Gruppen, in der Betriebsart «C» ein Ausgang mit 16 DALI-Gruppen konfiguriert.

Fazit

Es braucht umfassende Abklärungen, damit der Elektroinstallateur die Bedürfnisse seines Kunden erfüllen kann. Innoxel ist nahe beim Endkunden und weiss, was der Installateur schätzt: Alle Baugruppen für eine umfassende Gebäudeautomation aus einer Hand mit einem einzigen Ansprechpartner. Zudem wird NOXnet seit 12 Jahren in der Schweiz entwickelt und hergestellt.

Innoxel unterstützt sie alle und bietet Dimmer-Baugruppen an für:

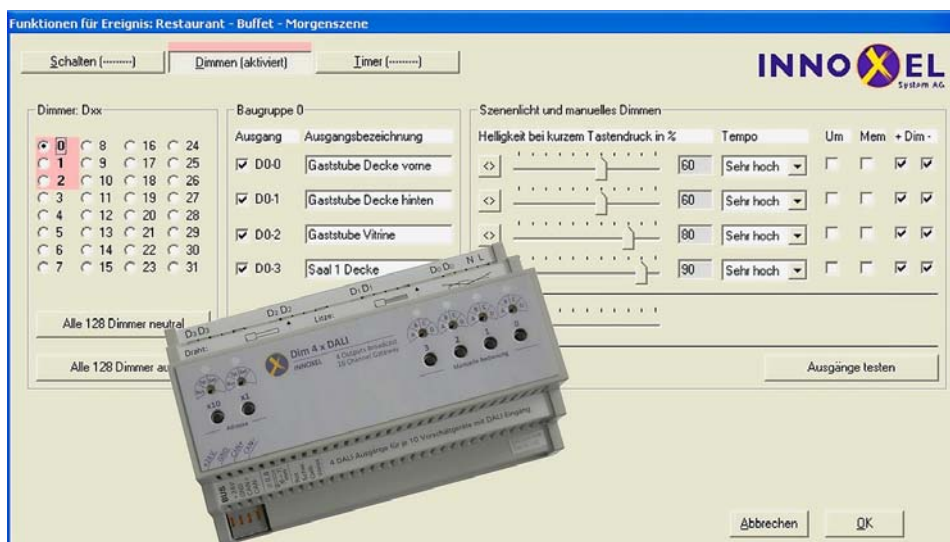
- 230 V mit 300 oder 600 Watt, Phasen-An- oder Abschnitt
- PWM-Ausgänge für LED
- 1...10-V-Vorschaltgeräte
- DALI-Vorschaltgeräte

DALI

DALI steht für «Digital Adressable Lightning Interface». Mit diesem Schnittstellenstandard lässt sich Licht auch ohne Bus-System komfortabel steuern. Richtig gut wird DALI aber erst, wenn es in ein übergeordnetes Ge-

sich grundsätzlich in zwei Betriebsarten betreiben: Im sogenannten Broadcast-Modus – bei NOXnet die Betriebsart «A» – müssen die EVG nicht individuell adressiert werden. Das spart Zeit und vereinfacht das spätere Auswechseln defekter Geräte.

Die andere Betriebsart – bei NOXnet «B» oder «C» – erfordert eine individuelle oder gruppenweise Adressierung der einzelnen EVG. Dabei erfolgt die Gruppenzuordnung nicht über die Verdrahtung, sondern sie wird direkt im EVG parametrisiert. Dazu wird ein zusätzliches Programmiergerät benötigt,



Die passende DALI-Baugruppe und deren Konfiguration mit der kostenlosen PC-Software zu NOXnet: Klicken und Ziehen mit der Maus.

INNOXEL System AG
3661 Uetendorf
Tel. 033 345 28 00
info@innoxel.ch
www.innoxel.ch

